

FALTZELT LITE 40

Das professionelle Falzelt mit einer Struktur aus Aluminium, Hauptprofil 40 x 40 mm und Profilstärke 2mm bietet sicheren und wetterbeständigen Schutz vor Regen und Sonne. Verfügbar in verschiedenen Farben und auf Wunsch vollständig bedruckbar und personalisierbar. Das wasserbeständige Dach ist in verschiedenen Ausführungen erhältlich:

- Polyester 230gr./m² mit PVC-Beschichtung (keine Brandklasse), Farbe weiß
- PVC 350gr./m², weiß oder farbig, Brandklasse II
- harzbeschichtetes Polyester 245gr./m² 500/500 4 PU WR FR UV, Brandklasse I nach europäischer Norm

- erhältlich in 10 Farben
- FULL PRINT: nach Ihrem Wunsch vollständig bedruckbar

+ Ihr MEHRWERT

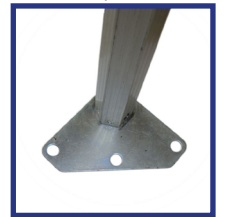
VERBINDUNGSELEMENTE
aus ABS-Kunststoff für Beständigkeit und besseres Geleiten der Gelenke

FUNKTIONALITÄT
stabil und praktisch

VERWENDUNGSZWECK
professionell,
für alltägliche Wetterbedingungen unter Aufsicht

GARANTIE
Ersatzteile erhältlich

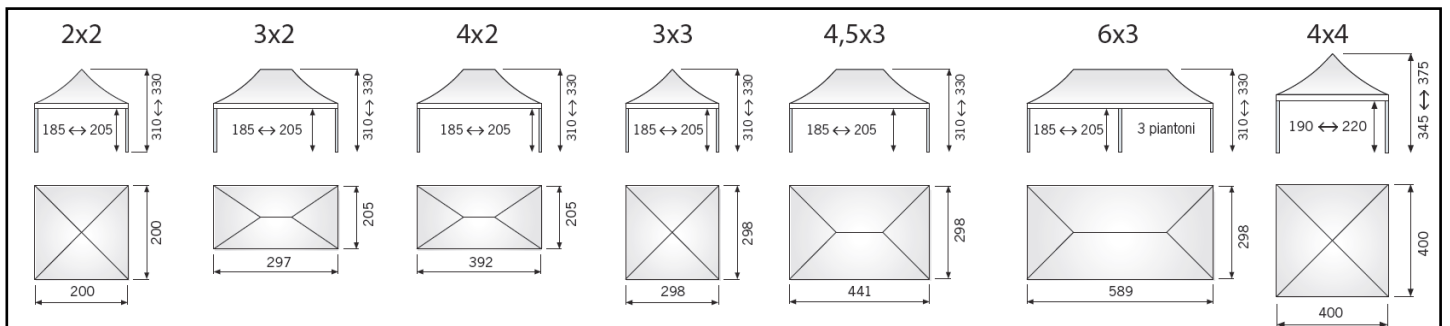
Sechseckprofil



Praktische Schnellentriegelung



Verbindungsstücke aus ABS-Kunststoff



Maße geöffnet (cm)	Maße geschlossen (cm)	Höhe Max. (cm)	Nettohöhe (cm)	Volant (cm)	Gewicht Struktur (kg)
200 x 200	152 x 27 x 27	330	205	37	20
298 x 205	152 x 37 x 27	330	205	37	25
392 x 205	152 x 46 x 27	330	205	37	30
298 x 298	152 x 27 x 27	330	205	37	25
441 x 298	152 x 37 x 27	330	205	37	35
589 x 298	152 x 48 x 27	330	205	37	45
400 x 400	202 x 27 x 27	375	220	37	35

